



Welcome Suica Mobile

Welcome Suica Mobile (iOS 전용) 을 통해 간단히 Suica 발급, 충전 가능!

'Welcome Suica Mobile' 앱을 통해, 역 창구나 매표소에 들를 필요 없이 입국 전에도 간단히 Suica 발급 및 충전 등이 가능하며, 전철이나 버스를 포함한 교통수단이나 쇼핑 시에도 이

용할 수 있습니다.

카드 형태의 'Welcome Suica'도 사용 가능합니다.



유효 기간

Welcome Suica Mobile (앱)

▶발급일로부터 180일간

Welcome Suica (카드형)

▶발급일로부터 28일간

JR EAST Rewards

JR EAST Rewards에서는 인바운드 패스 Welcome Suica Mobile. Welcome Suica, JR EAST PASS를 소지하신 여행자에게 유익한 특전 정보를 보내드립니다.



List of Shops ➡

센다이 도호쿠 일본

仙台 東北・日本



관광 안내서

센다이 대영관음상



온천



센다이 다나바타 축제



이로마 요코초



센다이·아오바 축제



즈이호텐



센다이 성터



센다이 관광 국제 협회는 관광청이 제정한 국제 기준에 준거한 '일본판 지속 가능한 관광 가이드라인(Japan Sustainable Tourism Standard for Destinations, JSTS-D)'에 참여하고 있습니다.

2026년 1월 발행: 공익재단법인 센다이 관광 국제 협회

편리한 교통, 다양한 매력. 도호쿠 여행의 거점 센다이로.

센다이는 아름다운 느티나무 가로수가 도시와 조화를 이루는 '숲의 도시'로도 불립니다. 센다이시에는 역사와 문화, 웅장한 자연, 일본 내에서도 유명한 온천, 맛있는 먹거리, 다양한 체험 콘텐츠 등 여행을 위한 모든 것이 준비되어 있습니다. 100 곳이 넘는 다양한 숙박 시설도 마련되어 있어 도호쿠 여행의 거점으로 최적인 도시입니다. 센다이에서 도쿄까지도 신칸센으로 최단 90 분이면 이동 가능해 접근성도 좋습니다.



Discover SENDAI
센다이 공식 여행 가이드

TOHOKU

SENDAI

INDEX

- 03 센다이 관광 추천 코스
- 07 센다이의 세계절
- 11 역사 · 문화
- 13 체험
- 14 기념비 · 캐릭터
- 15 센다이의 미식
- 17 아키우 지역
- 18 사쿠나미 · 조기 지역
- 19 동부 지역
- 20 쇼핑 리스트
- 21 센다이 주변 관광 소개
- 23 센다이 주변 관광 추천 코스
- 26 기념품 · 전통 공예품
- 27 센다이 지도
- 29 센다이 교통 정보
- 30 관광 안내소
- 31 Welcome Suica Mobile
JR EAST Rewards

센다이의 국제선 교통편

(센다이까지 소요 시간)

서울 - 센다이 약 2시간 10분

※운행 중지 중

상하이 - 센다이 약 3시간 05분

※다렌 경유 ※운행 중지 중

베이징 - 센다이 약 5시간 10분

※다렌 경유 ※운행 중지 중

다렌 - 센다이 약 2시간 30분

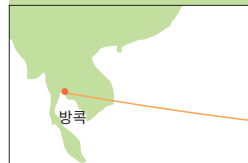
※운행 중지 중

타이베이 - 센다이 약 3시간 30분

가오슝 - 센다이 약 3시간 45분

홍콩 - 센다이 약 4시간 35분

방콕 - 센다이 약 10시간 15분



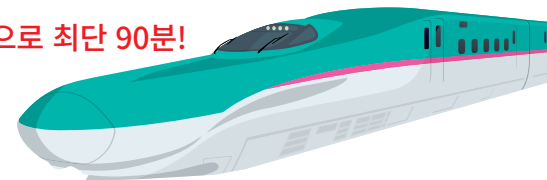
※2026년 1월 시점의 정보입니다. 일부 변동 사항이 있을 수 있습니다.

SENDAI AREA MAP



도쿄 - 센다이 구간은 JR 도호쿠 신칸센으로 최단 90분!

18개 도도부현과 연결되는 편리한 고속 버스!



숲의 도시 센다이를 세운 센다이 번주 다테 마사무네 공의 발자취를 따라

다테 마사무네 공의 발자취를 따라 센다이의 역사와 문화를 접하는 여행 코스입니다. 순환 버스 '루프루 센다이'로 편리하게 관광 명소를 순회하고, 규탄과 활기찬 골목 거리도 만끽해 보십시오. 센다이의 모든 것이 담긴 알찬 하루를 당신에게 선사합니다.



03

센다이 성지 (다테 마사무네 공 기마상)

순환 버스 '루프루 센다이'로 순회하는 당일치기 모델 코스 (약 6시간)

★센다이 마루고토 패스·센다이 에리어 패스 이용시



센다이역 출발

루프루 센다이로 약 15분 ★

01 즈이호덴 (40분) ★특전 있음

센다이 번주 다테 마사무네 공이 잠든 영묘. 고요하게 늘어선 삼나무 사이로 성역까지의 길이 이어져 있습니다.



루프루 센다이로 약 5분 ★

02 센다이시 박물관 (60분) ★특전 있음

센다이 다테 가문이 기증한 문화재를 중심으로 약 10만 점의 문화재를 소장하고 있습니다.



루프루 센다이로 약 5분 ★

03 센다이 성지·아오바성 자료 전시관 (80분) ★특전 있음

센다이 번주 다테 마사무네 공이 쌓은 센다이 성의 유적.



규탄 정식으로 점심 식사 (60분)



루프루 센다이로 약 20분 ★

04 국보 오오사키하치만구 (40분) ★특전 있음

다테 마사무네 공이 창건한 센다이를 수호하는 신사.



루프루 센다이로 약 10분 ★

05 센다이 미디어테크 (20분)

건축가 이토 도요오(伊東豊雄) 씨가 설계한 미술 및 영상 문화 활동 센터. 유리로 마감된 세련된 외관은 단연 돋보입니다.



도보 약 10분

06 조젠지 거리와 상점가 아케이드를 산책 (40분)

조젠지 거리는 계절에 따라 풍경이 바뀌는 느티나무 가로수길. 숲의 도시의 상징과도 같은 길입니다.



도보 약 10분

센다이 시내 중심 호텔에서 숙박

저녁 식사로 추천

이치니산 요코초 · 분카 요코초 (60분)

약 50곳이 넘는 노포 음식점이 들어서 있어 정겨운 매력이 감도는 골목입니다.



다른 관광 추천 코스는 여기



센다이의 역사와 전통 공예를 체험하다 . 사쿠나미 온천 드라이브 코스

센다이역 앞 아침 시장에서 아침 식사를 한 후, 센다이 성터에서 다테 마사무네 공의 발자취를 따라 사쿠나미 지역으로 이동합니다. 산자락을 따라 발걸음을 옮기면 삼각 유부튀김이 명물인 조기 여래불과 위스키 증류소가 보입니다. 여행 기념으로 고케시 색칠 체험을 한 후, 저녁에는 사쿠나미 온천에서 여유롭게 여정을 마무리합니다.



04
조기 여래불 사이호사



06
닛카 위스키 센다이 미야기교 증류소

렌터카로 둘러보는 센다이·사쿠나미 온천 드라이브 코스 (약 8시간)

센다이역 출발

도보 약 5분

01 센다이 아침 시장 (60분)

신선한 미야기산 식자재가 가득한 상설 시장. 신선한 해산물과 스시는 어떨까요.
※일요일, 공휴일 휴무



도보 약 5분
센다이역 주변 렌터카 매장에서 렌터카 대여
차로 약 20분

02 센다이시 박물관 (60분)

센다이 다테 가문의 문화재를 감상하고, 입구에서는 인기 만화 '하이큐!!'의 기념비도 만나보세요.



©후루다테 하루이치/슈에이사

차로 약 10분

03 센다이 성터·아오바성 자료 전시관 (40분)

다테 마사무네 공 기마상과 함께 기념 촬영. 동상 앞에서는 센다이 시내가 한눈에 펼쳐집니다.



오슈 · 센다이의 전통 무사를 재현하는 '다테 무장대'의 퍼포먼스도 즐길 수 있습니다.
(토, 일, 공휴일 10:30~16:00)



차로 약 60분

04 조기 여래불 사이호사 (90분)

새로운 인연 찾기와 순산에 호험이 있다고 알려진 절. 참배 후에는 명물 삼각 유부튀김을 들고 레트로 풍의 마을 산책까지.



차로 약 20분

05 봉명 사십팔 폭포 (15분)

전설의 새 봉황의 울음소리가 들린다고 하는 히로세 강변의 아름다운 폭포.



차로 약 5분

06 닛카 위스키 센다이 미야기교 증류소 (40분)

푸르른 협곡에 자리한 증류소. 위스키 제조 과정을 견학하고 주류 3종 시음과 매력적인 기념품 쇼핑도 즐길 수 있습니다.



차로 약 10분

07 히라가 고케시점 (40분)

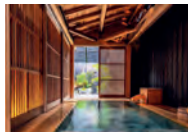
고케시 인형 색칠 체험으로 세상에 하나뿐인 고케시 인형을 만들어 보세요.



차로 금방

08 사쿠나미 온천 료칸 체크인·저녁

히로세 강 계곡을 따라 여러 료칸이 위치해 있으며, 아름다운 사계절의 경치를 즐길 수 있습니다.



다음 날 추천

왓지모를 그리는 분위기가 감도는 요코초에서 식사.



봄

벚꽃

봄이 물들인 센다이의 벚꽃 명소, 활기찬 니시 공원이나 쓰쓰지가오카 공원에서 즐기는 꽃구경은 언제나 설렘이 가득합니다.

장소 | 쓰쓰지가오카공원·니시 공원 시기 | 4월 상순



센다이 국제 하프 마라톤

싱그러운 녹음이 우거진 숲의 도시를 달리는 마라톤 대회. 도시 전체가 하나 되어 선수들을 응원합니다.

장소 | 센다이시 중심부 (조젠지 거리 등) 시기 | 5월 중순



제철 과일



딸기 따기 체험

센다에서 겨울부터 봄까지 제철인 딸기를 바로 따서 맛보는 행복한 체험입니다. 신선하고 완숙된 달콤한 딸기를 즐겨보세요.

장소 | JR 후르츠 파크 센다이 아라하마, 이치고 이치에, 베리 플래닛 산산엔 시기 | 12월 하순부터 6월 상순까지 ※품종 및 시기는 농장마다 다름.

센다이·아오바 축제

센다이·아오바 축제는 1655년에 시작된 센다이 축제의 전통이 계승된 축제로, 화려한 수레 퍼레이드와 센다이 참새 춤이 백미입니다.



장소 | 센다이시 중심부 (니시 공원, 조젠지 거리 등) 시기 | 5월 셋째 주 일요일과 그 전날

유료 관람석

추천!

느티나무 가로수가 아름다운 조젠지 거리의 참새 춤과 수레 퍼레이드를 특별석에서 더욱 가까이서 관람. 성대한 축제를 생생하게 체험할 수 있습니다. 장소 | 조젠지 거리

March

April

May

June

July

August



벚꽃 | 3월 하순~4월 상순
쓰쓰지가오카공원·니시 공원



딸기 | 12월 하순~6월 상순
JR 후르츠 파크 센다이 아라하마, 이치고 이치에, 베리 플래닛 산산엔



수국 | 6월 하순~7월 상순

시후쿠지

붓꽃 | 5월 하순~6월 상순

린노지



해바라기 | 7월 하순~8월 상순
센다이 농업 원예 센터

여름

센다이 다나바타 축제

한 깃발 장식이 거리를 가득 메워 축제 분위기를 자아냅니다.

장소 | 센다이시 중심부 상점가 등 시기 | 8월 6일~8일,



©센다이 질석 축제 협찬회



시후쿠지의 수국

수국 사찰이라는 별명으로 사랑받는 고찰. 장마철에는 형형색색의 수국이 만개합니다.

장소 | 시후쿠지 시기 | 6월 하순~7월 상순



조기 반딧불 마을 감상회

자연이 살아 숨쉬는 조기 지역에서 볼 수 있는 환상적인 광경. 맑은 시냇물 주위를 맴도는 반딧불이 빛이 여름밤을 수놓습니다.

장소 | 조기 여래불 사이호사 시기 | 6월 하순~7월 중순



센다이 다나바타 전야제 & 센다이 다나바타 나이트 페스티벌

다나바타 축제 전야에 불꽃놀이가 열리며, 축제 기간 중에는 센다이 성지를 중심으로 빛축제와 다양한 이벤트로 시내를 물들입니다.

장소 | 센다이시 중심부 (니시 공원, 아오바야마 공원 등) 시기 | 불꽃놀이: 8월 5일 나이트 페스티벌: 8월 6일~8일

아웃도어



쥘라인 어드벤처

슬로프 위를 활공하는 상쾌한 액티비티. 여름 고원의 바람을 느끼며 절경을 즐길 수 있습니다.

장소 | 스프링 밸리 센다이 이즈미 스키장 시기 | 4월 하순~11월 상순



여름철 (6월~8월) 자세한 정보는 여기



가을

조젠지 거리의 단풍

센다이의 상징과도 같은 거리가 가을색으로 물듭니다. 느티나무 가로수 아래를 산책하며 아름다운 단풍을 만끽할 수 있습니다.

장소 | 조젠지 거리 시기 | 11월 하순~12월 상순



식문화



이모니카이

가을 강가에서 즐기는 아웃도어 요리. 토란과 돼지고기를 된장국으로 끓인 요리로, 모두가 함께 만들어 먹는 센다이의 가을 문화입니다.

장소 | 히로세 강 하천 부지, 이즈미가 타케, 아키우 지역 등
시기 | 9월~11월



September



샤인 머스켓 | 9월



배 | 9월~10월

October



포도 | 8월 하순~9월 하순경

November

JR 후르츠 파크 센다이 아라하마,
센다이 농업 원예 센터

사과 | 9월~11월



온천

센다이 지역에서 차로 30~40분 거리의 아키우 온천과 사쿠나미 온천에서 눈 내린 경치를 바라보며 즐기는 온천은 겨울내 얼어붙은 몸과 마음을 따뜻하게 녹여줍니다.

장소 | 아키우 온천, 사쿠나미 온천
시기 | 연중



December

딸기 | 12월 하순~6월 상순



JR 후르츠 파크 센다이 아라하마,
이치고 이치에, 베리 플래닛 산산엔

아웃도어



스키 · 눈썰매

시내에서 이동하기 편한 스키장에서 눈썰매와 겨울 스포츠를 만끽합니다. 초보자부터 상급자까지 즐길 수 있습니다.

장소 | 스프링 밸리 센다이 이즈미 스키장 등
시기 | 12월 하순~3월



January

February

겨울



센다이 로열 파크 호텔의 정원 빛축제

아름다운 정원이 빛으로 장식되는 야간 이벤트 '빛의 숲'. 겨울밤을 환상적으로 연출하여 방문객들을 동화의 세계로 이끕니다.

장소 | 센다이 로열 파크 호텔
시기 | 11월 1일~2월 28일

센다이 빛의 페이전트

장소 | 센다이시 중심부 (조젠지 거리 등) 시기 | 12월
조젠지 거리의 느티나무 가로수가 수십만 개의 빛으로 밝혀지는 겨울 빛축제. 환상적인 빛의 터널은 그야말로 장관입니다.



센다이 하쓰우리

호화로운 경품으로 알려진 센다이의 연초 전통 행사. 새해를 축하하는 분위기 속에서 훨씬 합리적인 가격으로 쇼핑을 즐길 수 있습니다.

장소 | 센다이 시내 각 점포
시기 | 1월 2일~
※개최는 각 상점가, 각 점포에 따라 다름



마쓰타키 마쓰리 (돈토 마쓰리)

무병장수를 기원하며 정월 기간 동안 사용한 장식품을 태우는 전통 행사. 특히 오오사키하치만구의 하다가 참배는 박력이 넘칩니다.

장소 | 오오사키하치만구 등
시기 | 1월 14일



다테 마사무네 공이 세운 숲의 도시 센다이에서 400년 역사를 순회하는 여행.

센다이 성지

센다이 번주 다테 마사무네 공이 쌓은 성의 유적지. 천수대에 세워져 있는 유명한 기마상에서는 센다이 시가지가 한눈에 들어오는 절경이 펼쳐집니다.

장소 | 센다이시 아오바구 가와우치 1



즈이호덴

센다이 번주 다테 마사무네 공이 잠들어 있는 영묘. 화려한 모모야마풍 건축이 자연과 조화를 이룹니다. 신록과 단풍으로 물든 장엄한 분위기를 느껴보세요.

장소 | 센다이시 아오바구 오타마 야시타 23-2



무쓰 고쿠분지 야쿠시도

다테 마사무네 공이 재건한 모모야마 건축의 대표적 건축물 중 하나로 국가 중요 문화재입니다. 푸르른 정원에서 역사의 흔적을 따라 조용한 사색을 즐길 수 있습니다.

장소 | 센다이시 와카바야시구 키노시타 3-8-1



센다이 대형관음상

지상 100m, 도시의 랜드마크 크이기도 한 거대한 관음상. 태내에 들어가면 108체의 불상이 모여져 있으며, 전망대에서 센다이 시가지를 한눈에 볼 수 있습니다.

장소 | 센다이시 이즈미구 사네자와 나카야마 미나미 31-36



국보 오오사키하치만구

다테 마사무네 공이 창건한 센다이의 총진수(지역 전체를 수호하는 신사). 흑철에 금박과 조각이 새겨진 국보 사당은 모모야마 건축의 걸작입니다.

장소 | 센다이시 아오바구 하치만 4-6-1



센다이시 박물관

센다이 성 산노마루 터에 있으며, 다테 가문이 기증한 문화재를 중심으로 약 10만 점을 소장하고 있습니다. 중요 문화재인 다테 마사무네의 갑옷과 투구가 전시되어 있습니다. (※시기에 따라 복제품 전시)

장소 | 센다이시 아오바구 가와우치 26



린노지

센다이 북부의 여러곳에 세워진 다테 가문과 연고가 깊은 격식 높은 사찰입니다. 고요 속에서 역사를 배우며 산책을 즐기기에 최적입니다. 특히 린노지 일본 정원이 백미입니다.

장소 | 센다이시 아오바구 기타야마 1-14-1(린노지) 등 기타야마 지역



아오바야마 공원 센다이 료쿠사이칸

아오바야마 공원의 산책 스팟. 센다이의 역사와 문화를 배울 수 있으며, 카페와 스포츠도 함께 자리한 시설입니다.

장소 | 센다이시 아오바구 가와우치 1-1

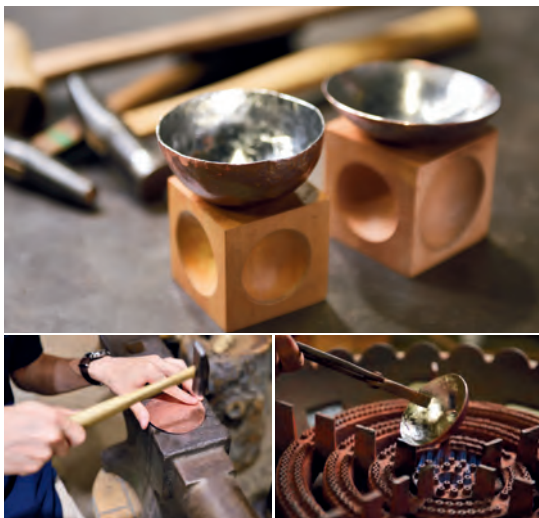
체험

전통 공예, 자연, 그리고 음식.
오감으로 즐기는
센다이에서의 체험.

아카가네 구리 공방

전통적인 금속 가공 기술인 단금(鍛金)을 체험합니다. 장인에게 직접 지도를 받으며 동판을 두드리 자신만의 그릇이나 술잔을 만들 수 있습니다.
※예약 필수

장소 | 센다이시 아오바구 이치반초
1-12-40 (주식회사 타젠 이치반초 본점)



마쓰시마 열기구 체험

일본 3대 절경 중 하나인 마쓰시마의 다도해를 상공 약 20m에서 한눈에 내려다보는 특별한 체험. 고요한 아침 공기 속에서 눈앞에 펼쳐지는 절경은 감동적입니다. ※예약 필수

장소 | 미야기현 미야기군 마쓰시마마치 이소자키 시키 | 4월~10월



음식 만들기 체험 (사사카마보코)

센다이 명물 '사사카마보코' 만들기 등을 전문 스태프에게 배우면서 즐길 수 있습니다.

※예약 필수

장소 | 센다이시 아오바구 미야마치 3-9-38 (Sendai Art Craft Salon 내)



JR 후르츠 파크 센다이 아라하마 과일 따기 체험

딸기, 사과, 포도 등 8가지 품목 150종 이상을 재배하며, 1년 내내 여러 가지 제철 과일 따기를 체험할 수 있는 관광 농원입니다. ※만석 시 예약 우선

장소 | 센다이시 와카바야시구 아라하마신

2-17-1



【마을 산책 체험】센다이 3대 명물을 소개합니다!

현지 가이드와 거리를 돌며 센다이 명물인 규탄, 사사카마, 존다모치 등을 소개합니다. 가게의 전통과 문화를 들으면서 시식도 즐길 수 있습니다.

※예약 필수 ※방문지가 변경될 수 있습니다.

장소 | 센다이시 중심부 아케이드 상점가 등



기념비 · 캐릭터

작품의 배경지부터
기념비까지.
이야기의 세계에 몰입하다.

인기 만화 '하이큐!!' 기념비

센다이를 무대로 펼쳐지는 인기 배구 만화『하이큐!!』. 작품에 등장하는 실제 체육관이나 박물관 앞에는 하이큐 팬이라면 꼭 둘러봐야 할 캐릭터 기념비가 세워져 있습니다.

장소 | 센다이시 다이하쿠구 도미자와 1-4-1 (카메이 아레나 센다이 앞), 시내 각지

※2027년 3월(예정)까지 개조 공사로 인해 기념비는 도미자와 공원에 이설 중.



©후루다테 하루이치/슈에이사



Pokémon Center TOHOKU

도호쿠 유일의 상설 포켓몬 공식 매장. 입구에서는 피카츄와 환상의 포켓몬 비크티니가 여러분을 맞이합니다. 비크티니와 함께 활짝 웃으며 승리의 브이 포즈!

©Pokémon. ©Nintendo/Creatures Inc./GAME FREAK inc. TM, ®, and character names are trademarks of Nintendo.

장소 | 센다이시 아오바구 주오 1-2-3 센다이 PARCO 3F (Pokémon Center TOHOKU)



포켓몬 맨홀 (Poké Lids)

센다이를 비롯하여 미야기현 내 여러 장소에 라프라스가 그려진 맨홀 뚜껑이 설치되어 있습니다.

©Pokémon. ©Nintendo/Creatures Inc./GAME FREAK inc. TM, ®, and character names are trademarks of Nintendo.

장소 | 미야기현 내 각지



캐릭터 · 애니메이션 샵

센다이역 주변에는 여러 애니메이션 · 만화 전문점이 모여 있습니다. 최신 굿즈는 물론, 팬이라면 놓칠 수 없는 다양한 관련 상품이 준비되어 있습니다

장소 | 센다이역 주변 (EBeanS, 센다이 PARCO 등)



센다이 호빵맨 어린이 박물관 & 쇼핑몰

아이들과 어른들 모두에게 인기가 있는 일본 애니메이션 캐릭터 '호빵맨'의 테마파크.캐릭터들이 등장하는 스테이지 공연이 날마다 펼쳐지며, 한정 굿즈와 음식도 다양하게 판매되고 있습니다.

장소 | 센다이시 미야기노구 오다와라야마혼초 101-14



국제 센터 앞 피겨 스케이팅 기념비

센다이가 배출한 올림픽 금메달리스트, 아라카와 시즈카 씨와 하뉴 유즈루 씨를 기리는 기념비. 두 사람의 상징적인 포즈가 디자인되어 있습니다.

장소 | 센다이시 아오바구 가와우치 26 센다이시 아오바구 아오바야마 (지하철 국제 센터 역 앞)





규탄

센다이 미식의 대표 주자. 두툼하게 썰어 숯불에 구운 소 혀는 한 번 맛보면 잊을 수 없는 육즙이 가득한 맛입니다.
장소 | 센다이 시내 각지의 규탄 전문점



스시

세계 유수의 어장인 산리쿠 앞바다의 신선한 해산물을 맛볼 수 있습니다.
장소 | 센다이 시내 각지의 스시 전문점



센다이 딸기

미야기현의 오리지널 브랜드 딸기. 단맛과 신맛의 밸런스와 풍부한 과즙이 특징입니다.
장소 | 센다이 시내 · 근교의 딸기 농원, 슈퍼
채소 가게 시기 | 12월~6월경



기쿠후쿠

생크림과 팔소를 부드러운 찹쌀떡으로 감싼 일본식 디저트.
장소 | 센다이 시내 각지의 오차노이게타(お茶の井ヶ田), 기념품 가게



존다 웨이크

센다이 명물인 존다를 바닐라 웨이크에 블렌딩한 '존다 사료'사의 간판 상품.
장소 | 존다 사료 각 점포



존다 모찌

으깬 완두콩 앙금으로 갓 찜은 찹쌀떡을 감싼 센다이의 향토 디저트. 은은한 단맛이 매력적입니다.
장소 | 센다이 시내 각지의 일본식 과자점, 카페, 기념품 가게



마파두부 야키소바

구운 면 위에 마파두부를 얹은 센다이의 지역 명물 음식.
장소 | 센다이 시내 각지의 중화요리점



아오바 교자

센다이 특산품인 눈 속에서 재배하는 야채 유키나를 피에 넣은 선명한 녹색의 만두.
장소 | 센다이 시내 각지의 만두 전문점, 중화요리점



세리나베

겨울이 제철인 세리(미나리)를 뿌리까지 맛있게 먹는 것이 센다이 방식.
장소 | 센다이 시내 각지의 이자카야, 향토 요리점
시기 | 11월~3월경



굴

풍요로운 바다에서 자란 크리미한 굴로, 생으로 먹어도 구워 먹어도 일품의 맛.
장소 | 시내 각지의 오이스터 바, 레스토랑
시기 | 제철은 10월~3월



일본 사케

도호쿠 지방은 일본 사케의 산지로 널리 알려져 있으며, 카쓰야마 주조나 모리타이 주조는 모두 센다이 시내의 유서 깊은 양조장입니다.



위스키

미야기의 맑은 물과 깊은 협곡이 만들어낸, 풍부한 향과 목넘김이 부드러운 싱글 몰트 위스키.



수제 맥주

센다이에서는 지역 특유의 방식이나 아메리칸 스타일 등 다채로운 수제 맥주를 즐길 수 있습니다.



크래프트 와인

아키우의 풍토를 살린 개성 넘치는 와인.



사사카마보코

생선 살을 으갠 후 조릿대 잎 모양으로 구워낸 건강한 향토 요리.
장소 | 센다이 시내 각지의 가마보코 전문점, 기념품 가게



센다이규

까다로운 기준을 통과한 최고 등급의 흑모 와규.
장소 | 센다이 시내 각지의 스테이크·야키니쿠(불고기) 전문점, 레스토랑



고쿠분초

도호쿠 제일의 밤거리. 늦은 밤까지도 음식과 술을 즐길 수 있습니다.
장소 | 센다이시 아오바구 고쿠분초



분카 요코초

쇼와시대의 레트로 분위기가 감도는 술집 거리로, 여러 가게를 돌아다니며 가볍게 한잔씩 즐길 수 있습니다.
장소 | 센다이시 아오바구 이치반초 2-4



이치니산 요코초

전후시대의 모습이 남은 어딘가 아련한 분위기의 골목. 또다른 매력의 센다이를 느낄 수 있습니다.
장소 | 센다이시 아오바구 이치반초 2-3



센다이 아침 시장

센다이의 부엌과도 같은 활기 넘치는 시장. 신선한 해산물, 채소, 과일이 풍부하게 갖춰져 있습니다.
장소 | 센다이시 아오바구 주오 3초메 8-5

아름다운 폭포와 계곡, 그리고 온천. 휴식과 미식으로 힐링하는 센다이의 인기 휴양지



①센다이 아키우 온천

1500년 전 개장되어, 다테 마사무네 공도 즐겨 찾았다고 하는 온천입니다. 깊은 자연속에서 치유의 시간을 보내보세요.
장소 | 센다이시 다이하쿠구 아키우마치 유모토



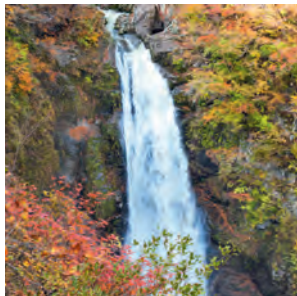
③ 아키우 공예 마을

전통 공예 공방이 모여 있는 마을. 고케시(목각 인형)나 센다이 탄스(장롱) 등 장인의 기술을 견학하고 체험할 수 있습니다.
장소 | 센다이시 다이하쿠구 아키우마치 유모토 우에하라 54



⑥만화경 미술관

세계 최초의 만화경 미술관. 섬세하고 아름다운 만화경의 세계에 빠져들 수 있는 환상적인 시설입니다.
장소 | 센다이시 다이하쿠구 모니와 아자 마쓰바 1-2



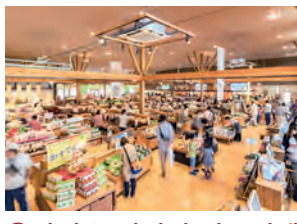
②아키우 오타키

일본 폭포 100선·국가 지정 명승지로 낙차 55m의 호쾌한 폭포. 특히 녹음과 단풍의 계절은 절경입니다.
장소 | 센다이시 다이하쿠구 아키우마치 바바시 | 단풍은 10월 하순~11월 상순



④라이라이코 (노조키바시 하트)

기암괴석이 늘어선 협곡을 가로지르는 산책로를 따라 웅장한 자연을 가까이서 느껴보세요. 동전을 던져, 노조키바시 하트 (하트 모양 웅덩이)에 들어간다면 좋은 일이 생길 지도 모릅니다.
장소 | 센다이시 다이하쿠구 아키우마치 유모토



⑦아키우 빌리지 아구리에의 숲

아키우의 농산물과 미식이 갖춰진 복합 시설. 지역 특산품을 둘러보거나 맛을 즐기기에 최적입니다.
장소 | 센다이시 다이하쿠구 모니와 아자 나카야치마미 32-1



⑤와인과 맥주

아키우의 자연 속에서 만들어진 와인과 수제 맥주. 시음하면서 식사도 가능합니다.
장소 | 아키우 와이너리 센다이시 다이하쿠구 아키우마치 모토비와라니시 6
그레이트 데인 브루잉 센다이시 다이하쿠구 아키우마치 모토아자비와하라 5



⑧후타쿠치 샤워 클라이밍

대자연 속에서 계곡을 거슬러 오르는 어드벤처 스포츠. 맑은 계곡물의 시원함과 스릴을 온몸으로 체험할 수 있습니다.
장소 | 센다이시 다이하쿠구 아키우마치 바바 (후타쿠치 계곡) 시기 | 7월~9월

미녀를 만드는 온천이라고 불리는 이 곳의 온천 마을은 위스키나 명물 미식도 즐길 수 있습니다.



①센다이 사쿠나미 온천

센다이의 휴양지로 잘 알려진 온천. 다테 마사무네 공도 애용했다고 전해지며, 풍부한 자연 속에서 힐링의 시간을 보낼 수 있습니다.



②닛카 위스키 센다이 미야기교 증류소

푸르른 협곡에 자리한 증류소. 위스키 제조 과정을 견학하고, 희귀한 위스키 원액 시음도 가능합니다. ※예약 필수
장소 | 센다이시 아오바구 닛카 1



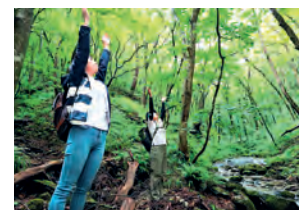
⑤히라가 고케시점

에도 시대부터 이어져 온 전통적인 사쿠나미 고케시(목각 인형) 공방. 장인의 수작업을 견학하거나 색칠 체험도 할 수 있습니다.
장소 | 센다이시 아오바구 사쿠나미 모토키 13



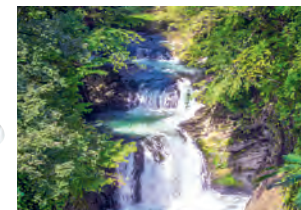
③조기 여래불 사이호사 & 삼각 유부튀김

유서 깊은 사찰을 참배하며 이곳의 명물인 갓 튀겨낸 삼각 유부튀김을 맛보세요.
장소 | 센다이시 아오바구 오쿠라 상하 1
시기 | 단풍은 10월 하순~11월 상순



⑥삼림욕 투어

사쿠나미의 풍요로운 숲 속에서 몸과 마음을 재충전. 전문 가이드와 함께 오감으로 숲의 정기를 느끼는 힐링 체험입니다.
장소 | 센다이시 아오바구 사쿠나미 (사쿠나미 온천 주변), 시기 | 4월~11월의 특정일



④봉명사십팔 폭포

크고 작은 다양한 폭포가 연이어서 아름다운 경치. 녹음과 단풍 계절에는 더욱더 아름다운 자연 속을 산책할 수 있습니다.
장소 | 센다이시 아오바구 사쿠나미



⑦오쿠라 댐 SUP

잔잔한 댐 호수 위에서 즐기는 스탠드업 패들 보드. 물 위를 거닐며 웅장한 자연을 만끽할 수 있습니다.
장소 | 센다이시 아오바구 오쿠라 (오쿠라 댐), 시기 | 5월~10월

지진 재해의 기억과 미래에 대한 희망. 복구의 땅에서 센다이의 생기를 느껴봅시다.



JR 후르츠 파크 센다이 아라하마

지진 재해 후에 개장한 체험형 농장. 1년 내내 딸기나 사과 등 다양한 과일 따기를 즐길 수 있습니다.

장소 | 센다이시 와카바야시구 아라하마신 2-17-1



가네자키 사사카마보 & 칠석 뮤지엄

센다이 명물 사사카마보 공장 견학이나 수제 체험이 가능합니다.

칠석 축제 기간동안 사용된 화려한 장식물도 상설 전시되어 있습니다.

장소 | 센다이시 와카바야시구 쓰루시로마치 6-65



아쿠아 이그니스 센다이

온천, 레스토랑, 마르쉐(시장)가 모인 복합 시설. '치유하고, 먹고, 머물다'를 테마로 한 새로운 힐링 스팟입니다.

장소 | 센다이시 와카바야시구 후지쓰카 마쓰노니시 33-3



지진 재해 유구 센다이 시립 아라하마 초등학교, 동일본 대지진 위령탑

동일본 대지진의 상처와 교훈을 미래에 전하는 시설. 쓰나미 피해를 입은 학교 건물이 그대로 보존되어 있습니다.

장소 | 센다이시 와카바야시구 아라하마 아자신보리 하타 32-1



센다이 우미노모리 수족관

산리쿠 바다의 풍요로움을 구현한 도호구 최대급 수족관. 돌고래, 바다 사자와 새가 펼치는 공연과 대형 수조는 그야말로 압권입니다.

장소 | 센다이시 미야기노구 나카노 4-6



기린 맥주 센다이 공장

맥주 제조 과정을 즐겁게 배울 수 있는 공장 견학. 견학 후에는 공장 에서 바로 만든 이치방시보리 맥주 3종류를 시음할 수 있습니다.



장소 | 센다이시 미야기노구 미나토 2-2-1



센다이 농업 원예 센터

사계절의 꽃과 풀을 관망하고 과일 수확을 즐길 수 있는 자연 친화적인 공원. 장미 정원이나 매화 정원 등 계절마다 새로운 아름다운 풍경이 펼쳐집니다.

장소 | 센다이시 와카바야시구 아라이키리신덴 13-1

여행 목적이거나 기분에 맞춰 마음껏 쇼핑을 즐길 수 있습니다.

자세한 내용은 여기



미쓰이 아울렛 파크 센다이 항, 센다이 이즈미 프리미엄 아울렛

브랜드 상품을 합리적인 가격으로 구매할 수 있는 2곳의 아울렛 몰. 각각 다른 특색이 있어 하루 종일 즐길 수 있습니다.

장소 | 미쓰이 아울렛 파크 센다이 항 센다이시 미야기노구 나카노 3-7-2
센다이 이즈미 프리미엄 아울렛 센다이시 이즈미구 데라오카 6-1-1



미쓰이 아울렛 파크 센다이 항



센다이 이즈미 프리미엄 아울렛

길거리 음식도! 명물 효탄 아게



장소 | 센다이시 아오바구 주요 2-3-18 (아베가마보코점 본점)



아케이드 상점가

센다이역 앞부터 이어지는, 비가 내려도 편리하게 쇼핑을 즐길 수 있는 상점가. 다양한 가게가 늘어서 있어 보는 것만으로도 즐겁습니다.

장소 | 센다이시 중심부 아케이드 상점가 (센다이시 아오바구 이치반초, 주요)



서쪽 출구



동쪽 출구

센다이역 주변

센다이 파크, 에스팔 센다이, 요도바시 카메라, 돈키호테 등 최신 상업 시설이 모인 지역.

장소 | 센다이역 (센다이시 아오바구 주요 1-1-1) 주변

후지사키·센다이 미쓰코시

센다이를 대표하는 유서 깊은 백화점. 고급스러운 상품과 서비스, 백화점 지하 식품관의 풍부한 상품 구성이 매력입니다.

장소 | 센다이시 아오바구 이치반초 3-2-17 (후지사키), 센다이시 아오바구 이치반초 4-8-15 (센다이 미쓰코시)



후지사키



센다이 미쓰코시

센다이에서 조금만 발을 옮기면 매력적인 장소가 가득합니다.



1 긴잔 온천

다이쇼 시대의 정취가 감도는 온천 마을. 가스등이 켜지는 해 질 녘의 풍경은 환상적입니다.
장소 | 야마가타현 오바나자와시 긴잔신하타



2 릿샤쿠지(야마데라)

험준한 산자락에 자리한 유서 깊은 절. 1015개의 돌계단을 다 오르면 숨이 멎을듯한 경치가 기다리고 있습니다.
장소 | 야마가타현 야마가타시 야마데라 4456-1



3 시로이시조 성

다테 가문의 종신 가타쿠라 코주로의 성. 아름답게 복원된 천수각에서는 성 아래의 마을을 한눈에 볼 수 있습니다.
장소 | 미야기현 시로이시시 마쓰오카마치 1-16

미야기 올레



- 1 게센누마·가라쿠와 코스
- 2 오쿠마쓰시마 코스
- 3 오사키, 나루코 온천 코스
- 4 토메 코스
- 5 무라타 코스
- 6 자오, 도갓타 온천 코스
- 7 다가쵸 코스

미야기 올레
공식 홈페이지



4 세계 유산 히라이즈미 (주손지·모츠지 절)

헤이안 시대 불교 문화가 꽃피웠던 곳. 콘지키도의 광채와 소도 정원의 아름다운 경관에 마음속 근심이 씻겨 내려갑니다.
장소 | 이와테현 니시이와이군 히라이즈미초



7 나토리 (유리아게)

신선한 해산물들이 모이는 항구 마을. 지진 재해 후에 재건된 시장에서는 명물인 피조개와 카이센동을 맛볼 수 있습니다.
장소 | 미야기현 나토리시 유리아게



9 자오 오키마

에메랄드 그린 색의 신비로운 분화구 호수입니다. 겨울에는 스노우 몬스터라고 불리는 수빙을 가까이에서 볼 수 있습니다.
장소 | 미야기현 갓타군 자오마치 돗가타 온천 (자오 갓타다케 산 정상 부근)



5 구리코마산 (단풍)

'신의 용단'이라고 불리는 일본 유수의 단풍 명소. 산 전체가 붉은색과 노란색으로 아름답게 물드는 경치는 장관입니다.
장소 | 미야기현 구리하라시 구리코마누마쿠라 (이와카가미다이라)



6 타시로 섬

고양이 섬이라고도 불리는 세계적인 고양이들의 낙원. 주민보다 많은 고양이들이 살고 있으며, 사람을 잘 따르며 여러분을 안내해 줍니다.
장소 | 미야기현 이시노마키시 다시로하마 (다시로지마)



8 마쓰시마

일본 3대 절경 중 하나로 꼽히는 절경지. 크고 작은 260여 개의 섬들이 떠 있는 바닷가의 풍경은 그야말로 그림같은 풍경입니다.
장소 | 미야기현 미야기군 마쓰시마마치



10 히토메 천본엔

시라이시가와 강변을 따라 약 8km에 걸쳐 이어지는 벚꽃 가로수길. 눈으로 덮인 자오 산봉우리를 배경으로 나란히 뻗은 벚꽃 터널은 숨 막힐 듯 아름답습니다.
장소 | 미야기현 시바타군 오가와라마치 가네가세 (시라이시가와 강둑)

센다이 주변 관광 추천 코스 01

전철과 배로 가까워서 즐길 수 있는
일본 3대 절경 마쓰시마와 시오가마,
센다이 여행 당일치기 추천 코스



센다이역 출발



전철로 약 30분 이동 후
도보 약 10분

01 미나토 오아시스, 마린 게이트 시오가마

시오가마와 마쓰시마를 연결하는 관광 유람선과 우라도 제도로 가는 정기선이 출발하는 여객 터미널. 기념품 가게나 제철 해산물을 맛볼 수 있는 음식점 등도 영업하고 있습니다.



마쓰시마 해안까지 배로 50분
마쓰시마 만의 경관을 즐기며 유람선을 타고 이동합니다.

02 마쓰시마 해안을 산책 (120분)

고다이도

인연을 맺어주는 다리를 건너 방문하는 마쓰시마의 상징. 일본 3대 절경의 아름다운 풍경을 배경으로 지어진 사당입니다.



국보 조이간지 (瑞巖寺)

다테 마사무네 공에 의해 건립된 임제종 사원으로, 국보로 지정되어 있습니다.



점심 식사는 신선한 해산물으로

해산물을 활용한 음식점 외에도 카페나 기념품 쇼핑 등도 즐길 수 있습니다.



전철로 약 20분 이동 후
도보 약 15분

in Sendai

03 미쓰이 아울렛 파크 센다이 항 (120분)

패션, 스포츠, 잡화 등 다채로운 매장이 갖춰진 아울렛에서 쇼핑을 만끽합니다.



도보 약 15분 이동 후
전철로 약 20분

in Sendai

04 JR 센다이역 규탄 거리에서 식사

여행의 마무리는 센다이 명물 규탄 구이로. JR 센다이역 3층에 있는 규탄 거리에는 인기 가게들이 늘어서 있습니다. 두툼하고 육즙이 풍부한 본고장의 맛을 음미해 보세요.



다른 관광 추천 코스는 여기



센다이 주변 관광 추천 코스 02

야마가타와 사쿠나미의 절경을 즐기고,
온천에서 힐링하며, 숲의 도시 센다이라도
만끽하는 1박 2일 추천 코스



【1일차】

센다이역 출발



도보 약 5분 이동 후
센다이역 주변 렌터카 매장에서 렌터카 대여
차로 약 110분 ※유료 도로 사용

01 긴잔 온천(70분)

다이쇼 시대의 정취가 감도는 온천 마을을 산책. 해질 녘에는 가스등이 켜지며 시간 여행을 한 듯한 기분을 느낄 수 있습니다. 점심은 명물인 소바나 카레빵 등을 즐기는 것을 추천합니다.
※겨울에는 입장 제한 있음



차로 약 70분

02 야마데라(릿사쿠지)(120분)

가람괴석이 늘어선 산전체가 수행의 장소이며, 에도시대의 유명한 시인인 마쓰오 바쇼의 구절에도 등장한 고찰입니다. 1000개의 돌계단을 오르면 개산당과 고다이도에서 바라보는 절경이 펼쳐집니다.



차로 약 50분

in Sendai

03 사쿠나미 온천 료칸 체크인, 저녁 식사

히로세 강 계곡을 따라 료칸이 군데군데 위치해 있으며, 사계절의 경치를 즐길 수 있습니다. 사쿠나미 전통 고케시가 장식된 마을 거리를 산책하며 느긋하게 온천에 몸을 담그고 여행의 피로를 푸세요.



【2일차】

사쿠나미 온천 료칸 출발



차로 약 10분
※온천 료칸에 따라 이동 시간은 다를 수 있습니다.

in Sendai

04 닛카 위스키 센다이 미야기코 증류소(70분)

녹음이 우거진 협곡에 자리한 증류소입니다. 위스키 제조 과정을 견학하고 3가지 종류의 주류를 시음해 볼 수 있습니다.



차로 약 25분

in Sendai

05 조기 여래불 사이호사(90분)

인연 맺기와 순산에 영험하다고 알려진 고찰. 참배 후에는 따뜻하고 고소한 삼각 유부튀김을 꼭 드셔 보세요.



차로 약 45분

센다이역

센다이 주변 관광 추천 코스 03

숲의 도시 센다이부터 세계 유산 히라이즈미까지 미야기의 역사와 절경을 순회하는 드라이브 여행 2박 3일 추천 코스

[1일차]

센다이역 출발

도보 약 5분 이동 후
센다이역 주변 렌터카 매장에서 차량 대여
차로 약 85분 ※유료 도로 사용

01 세계 유산 히라이즈미 (주산지·모쓰지) (110분)

황금빛으로 반짝이는 주산지와 아름다운 정원이 펼쳐진 모쓰지. 세계 유산 지역을 여유로이 산책합니다.



차로 약 30분

02 게이비케이 유람선(110분)

일본 백경 중 하나로 꼽히는 명승지. 높이 100m가 넘는 절벽이 늘어선 계곡을 뱃사공이 부르는 게이비 오이와케를 들으며 유유히 배로 내려갑니다. 사계절마다 바뀌는 경치를 즐길 수 있습니다.



차로 약 110분 ※유료 도로 사용

03 아키우 온천 료칸 체크인·저녁 식사

센다이의 인기 휴양지인 아키우 온천. 아름다운 계곡을 바라보며 온천에 몸을 담그면 마음이 치유됩니다.



in Sendai

[2일차]

아키우 온천 료칸 출발

차로 약 20분

04 아키우 오타키(30분)

낙차 55m의 웅장한 폭포.



in Sendai

차로 약 80분 ※유료 도로 사용

05 자오 오카마(60분)

에메랄드 빛깔의 분화구 호수인 오카마는 신비로운 대자연의 숨결을 느낄 수 있는 명소입니다.



차로 약 60분 ※유료 도로 사용

06 시로이시 성과 무가 저택(80분)

시로이시 성은 다테 가문의 중신 가타쿠라 코주로의 거성. 아름답게 복원된 천수각에서는 성 아래 마을을 한눈에 볼 수 있습니다. 시로이시 성 북쪽, 산노마루 외곽 해자인 사와바타 강을 마주 보는 무가 저택 거리를 산책하는 것도 좋습니다. 점심에는 시로이시 우편을 추천합니다.



차로 약 50분 ※유료 도로 사용

센다이 시내 호텔 체크인

[3일차]

센다이 시내 호텔 출발

차로 약 40분

07 유리아게 항구 아침 시장(120분)

매주 일요일에 열리는 큰 아침 시장. 신선한 해산물과 지역 특산품이 풍부하게 늘어져 있어 활기가 넘칩니다. 구입한 해산물을 그 자리에서 구워 먹을 수 있는 하마야키 코너도 인기입니다. ※일요일·공휴일에만

차로 약 50분

08 가와마치 테라스 유리아게(20분)

동일본 대지진으로부터의 복구의 상징으로 개장한 상업 시설. 음식점과 가게가 늘어져 있으며, 야외 테라스에서 식사나 휴식을 취할 수 있습니다. 시라스 덮밥 등의 지역 음식이 인기입니다.

차로 약 5분

09 가와마치 테라스 유리아게 (90분)

동일본 대지진으로부터의 복구의 상징으로 개장한 상업 시설. 음식점과 가게가 늘어져 있으며, 야외 테라스에서 식사나 휴식을 취할 수 있습니다. 시라스 덮밥 등의 지역 음식이 인기입니다.



차로 약 30분

센다이역

기념품·전통 공예품

정평이 난 과자부터 전통 공예품까지, 센다이만의 기념품을.



미야기 전통 고케시

도호쿠의 전통 방식으로 제작된 나무 인형. 지역에 따라 표정이나 모양이 다르며 소박한 매력があります.

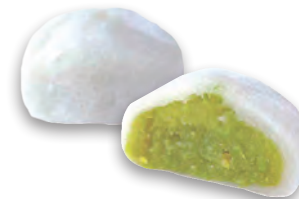
장소 | 백화점, 기념품 가게, 장인의 공방



하기노츠키

커스터드 크림을 카스텔라로 감싼 센다이 기념품의 정석. 폭신하고 부드러운 맛이 인기입니다.

장소 | 센다이역, 백화점, 시내 각 기념품 가게, 카쇼산젠 각 점포



센다이 히토구치 존다모치

센다이 명물 존다모치를 간편하게 맛볼 수 있는 한입 사이즈의 기념품. 상온 보존이 가능해서 휴대하기에도 편리합니다.

장소 | 센다이역, 백화점, 시내 각 기념품 가게



쓰쓰미야키

에도 시대부터 이어져 온 소박하고 단단한 도자기. 독특한 검은색과 흰색 유약의 대비가 특징입니다.

장소 | 센다이시 이즈미구 가미야가리 아카사카 8-4 (쓰쓰미야키 건마 가마)



센다이 전통 막과자

옛날부터 전해진 소박한 맛을 즐길 수 있는 과자. 특히 땅콩을 사용한 마코론은 고소한 맛이 인기 비결입니다.

장소 | 시내 곳곳의 전통 과자점, 기념품 가게



센다이 스즈메 만주

아오바 축제의 참새 춤에서 유래한 쫄깃한 식감의 참새 모양 만주.

장소 | 시내 곳곳의 화과자점, 기념품 가게



다마무시누리

빛의 각도에 따라 색이 변하는 센다이 특유의 옷칠 공예. 미야기현 지정 전통 공예품입니다.

장소 | 센다이시 아오바구 우에스기 3-3-20 (도호쿠 공예 제작소) 등



센다이 된장 쿠키

다테 마사무네도 즐겨 먹었던 센다이 미소를 사용한 디저트. 된장의 짭짤과 단맛의 조화가 절묘합니다.

장소 | 센다이시 아오바구 혼마치 2-8-5 (사사주 본점) 등



무스비마루 굿즈

센다이, 미야기 관광 홍보 캐릭터 무스비마루의 굿즈. 주먹밥 얼굴에 갑옷 차림이 귀여운 인기 캐릭터입니다.

장소 | 센다이역, 현 내 관광 시설, 기념품 가게

센다이 지도

이동 시간은 JR 센다이를 기준으로 한 대략적인 시간입니다.
※교통 사정에 따라 시간은 변동될 수 있습니다.



센다이 사쿠나미 온천

약 40분
464 883 713*71



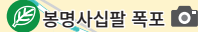
조기 여객철 사이호사

약 60분
583 095 406*27



닛카 위스키 센다이 미야기교 증류소

약 40분
464 798 644*63



봉명사십팔 폭포



아키우 오타키

약 45분
464 672 592*61

범례

- 사진 명소
- 관광 농원
- 쇼핑
- 자연 경관
- 절
- 신사
- 온천

맵 코드

차량 내비게이션에 맵 코드를 입력하여 목적지를 간편하게 설정할 수 있습니다.
맵 코드 및 MAPCODE는 (주)덴소의 등록 상표입니다.



스프링 벨리 센다이 이즈미 스키장

약 50분
583 282 815*02



센다이 대관음

약 25분
21 759 637*65



센다이 이즈미 프리미엄 아울렛

약 25분
583 025 597*55



국보 오오사키하치만구

약 15분
21 671 324*81

루프루 센다이 이동 경로



센다이 천문대

약 30분
21 601 421*60



센다이 아키우 온천

약 30분
464 507 551*47



아키우 공예 마을

약 30분
464 506 088*60

센다이 성지

약 20분
21 583 813*14



즈이호덴

약 10분
21 584 612*33



도쿄 방면

모리오카 방면



일본 삼경 마쓰시마

약 40분~50분
전철로 약 40분
110 442 086*87
리후역



가네자키 사사카마관 & 칠석 뮤지엄

약 20분
21 625 452*51

이치고 이치에 마쓰모리 농원

약 20분



미쓰이 아울렛 파크 센다이 항

약 30분
전철로 약 35분 (도보 포함)
21 689 577*66



기린 맥주 센다이 공장

약 40분
21 659 501*11



센다이 히가시 IC 아라이역

약 25분
전철로 약 25분~35분 (셔틀버스·도보 포함)
21 688 122*83

센다이 우미노모리수족관

약 25분
전철로 약 25분~35분 (셔틀버스·도보 포함)
21 688 122*83

베리 플래닛 산산엔 농원

약 25분



지진 재해 유적지 센다이 시립 아라하마 초등학교

약 25분
21 508 272*35



아쿠아 이그니스 센다이

약 30분
21 355 722*37



JR 후르츠 파크 센다이 아라하마

약 30분
21 477 741*45

0 1000 2000 4000m



전철이나 지하철, 일반 노선 버스 외에도,
다양한 교통 수단과 할인 티켓이 있습니다.

할인 티켓

SENDAI AREA PASS (1일권)・ THE SENDAI MARUGOTO PASS (2일권)

센다이, 마쓰시마, 야마데라 등을 저렴하게 둘러볼 수 있는 1일 또는 2일 무제한 승차권입니다. 관광 시설 및 음식점 할인 및 특전을 받을 수 있습니다.

요금 (성인・12세 이상)

SENDAI AREA PASS 1,320엔

THE SENDAI MARUGOTO PASS 2,720엔

※2026년 1월 기준 가격

대상 노선

JR선 (센다이, 마쓰시마, 마쓰시마 해안, 야마데라, 시로 이시역 구간), 센다이 공항 철도, 루프루 센다이, 센다이 시영 버스, 센다이 지하철, 미야기 교통 버스 아키우 선, 아부쿠마 급행 (쓰키노키역~아부쿠마역 구간)



SENDAI AREA PASS:
<https://sendaitravelpass.jp/1day/kr/>



THE SENDAI MARUGOTO PASS
<https://sendaitravelpass.jp/2days/en/>



Tohoku Expressway Pass

렌터카와 함께 전용 ETC 카드를 대여하여 도호쿠 지방의 고속도로를 정액 요금으로 4~8일간 무제한 이용할 수 있습니다!

https://kr.driveplaza.com/drawari/tohoku_expass/



Tohoku Highway Bus Ticket

도호쿠 역내의 고속 버스와 일부 일반 노선 버스를 2일 또는 3일간 무제한 이용할 수 있는 합리적인 티켓입니다.

<https://japanbuslines.com/ko/thbt/>



루프루 센다이

센다이시 중심부의 주요 관광 명소를 순회하는 관광 순환 버스입니다. 1일 승차권을 구매하면 무제한 승하차가 가능하며, 노선 주변 시설에서 다양한 할인을 받을 수 있습니다.

요금 (성인・12세 이상)

1회 승차 260엔, 1일권 630엔~

<https://loople-sendai.jp/en/>



렌터카

센다이나 도호쿠를 순회할 계획이라면 내비게이션이 탑재된 렌터카를 추천합니다.

<https://ko.discover SENDAI.travel/must-do/enjoy-sendai-and-miyagi-by-rental-car/>

※운전 시에는 국제 면허증 및 서류 등이 필요합니다.



택시

목적지까지 쾌적하게 이동할 수 있으며, 짐이 많을 때나 야간 이동 시에도 편리합니다.

https://sentakyo.org/sendai_taxi_tour/



전용 관광 추천 코스 있음

고속 버스

인접한 야마가타나 후쿠시마, 도쿄까지도 저렴하고 편리하게 이동할 수 있습니다.

자세한 교통 정보는 여기

<https://ko.discover SENDAI.travel/travel-info/getting-to-sendai/>



워킹 투어 및 체험 프로그램

i-SENDAI (센다이 투어리스트 인포메이션 데스크)에서는 센다이시 중심가의 명소 순회나 화과자 데코레이션 체험 등 체험형 프로그램을 일본어와 영어로 제공하고 있습니다. 현지 주민과 교류하고 싶은 분, 센다이의 라이프스타일을 더 깊이 알고 싶은 분께 추천합니다. 센다에서 잊을 수 없는 시간을 보내시기 바랍니다.

예약 및 문의

<https://i-sendai.jp/>



관광 안내소

■센다이시 관광 정보 센터 (센다이역)

센다이시 아오바구 주요 1-1-1 JR 센다이역 3층

■i-SENDAI (센다이 투어리스트 인포메이션 데스크)

※면세 카운터 있음

센다이시 아오바구 이치반초 3-2-17 후지사키 본관 1층

■아키우 온천 마을 관광 안내소 (아키우 지역)

아키우 사토 센터 내

센다이시 다이하쿠구 아키우마치 유모토 데라다하라 40-7

<https://akiusato.jp>



■사쿠나미, 조기 관광 안내소 (사쿠나미 지역)

유노마치 사쿠나미 관광 교류관 라산타

센다이시 아오바구 사쿠나미 모토키 2-7

<https://ko.discover SENDAI.travel/travel-info/tourism-information-center/>



■미치노쿠 관광 안내소 (센다이 국제 공항)

미야기현 나토리시 시모마사다 미나미하라

센다이 국제 공항 1층

<https://sendai-airport.co.jp/ko/>



i-SENDAI (센다이 투어리스트 인포메이션 데스크)

최신 정보는 센다이시 공식 홈페이지나 SNS를 확인해 주세요.

센다이시 공식 관광 정보 사이트
Discover SENDAI
<https://ko.discover SENDAI.travel/>



센다이시 공식 Facebook
Travel to Sendai, Japan



센다이시 공식 Instagram



Sendai Photo Gallery

